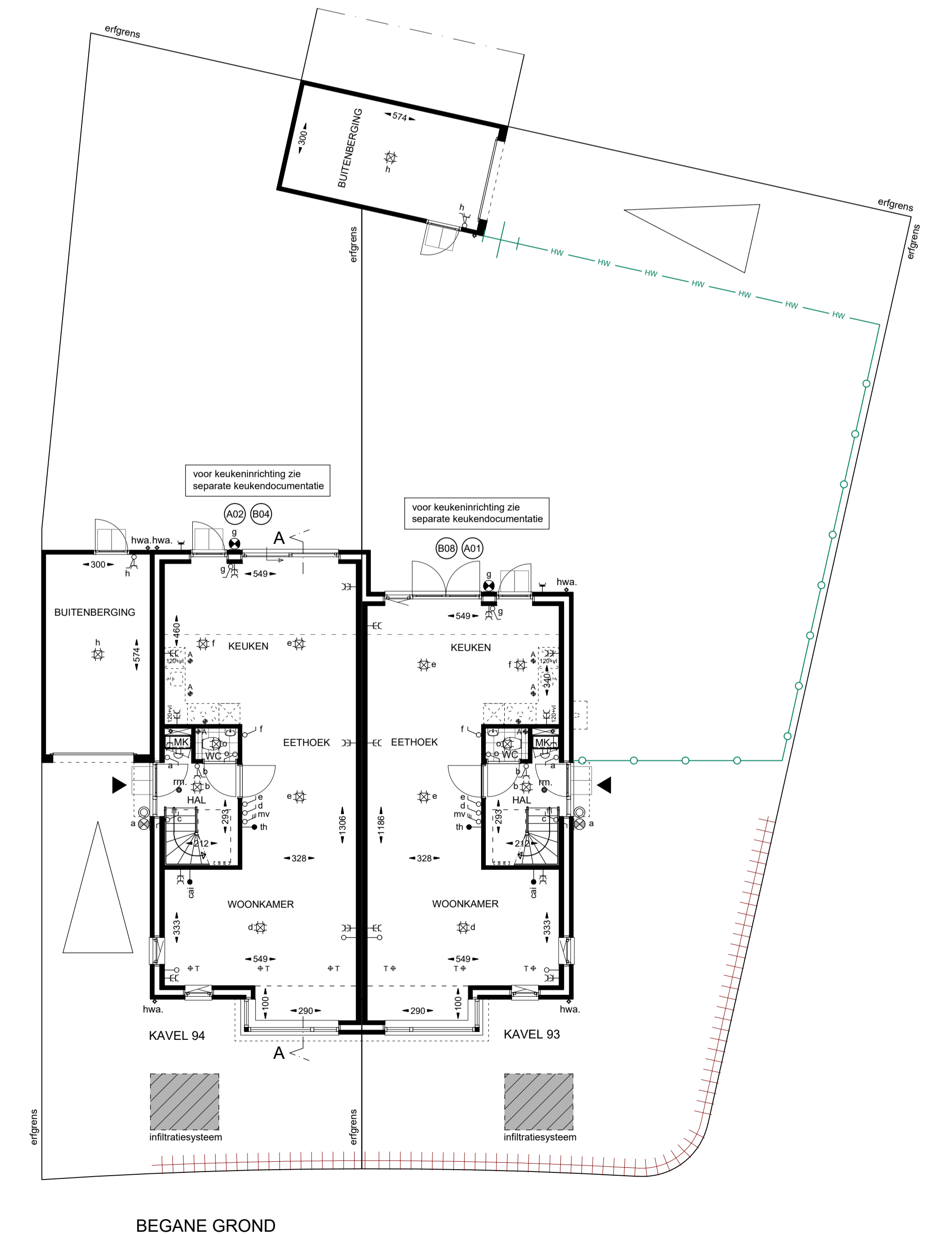


- De verkoopdocumentatie is met zorg samengesteld. Het ontwikkelen van een project is een voortdurend proces, waarbij, naar mate dit proces vordert, een steeds verdere verfijning en bijstelling van het ontwerp plaatsvindt. De op deze verkoopdocumentatie aangegeven situatieschets betreft een momentopname.

In het streven naar een optimale kwaliteit is het niet uitgesloten dat zich wijzigingen voordoen met betrekking tot peilhoogten, omliggende peilhoogten, maatvoeringen, juiste ligging, terreinafwerkingen en –voorzieningen, hoogteverschillen c.q. taluds, groenstroken, groeninrichting, voet- en fietspaden, parkeervoorzieningen en dergelijke, evenals eventuele afwijkingen die kunnen voortkomen uit nadere eisen en wensen van overheden en/of nutsbedrijven. Hoogteverschillen in c.q. met aangrenzende percelen worden in het werk bepaald. Niet op tekening aangegeven taluds zijn derhalve niet uitgesloten.

- De maten op de verkoopdocumentatie zijn circa maten, uitgedrukt in centimeters. Indien deze maatvoering tussen de wanden is aangegeven is daarbij nog rekening gehouden met enige wandafwerking. Hierdoor is deze maatvoering niet geschikt voor het verlenen van opdrachten aan derden (zoals keukeninrichting).

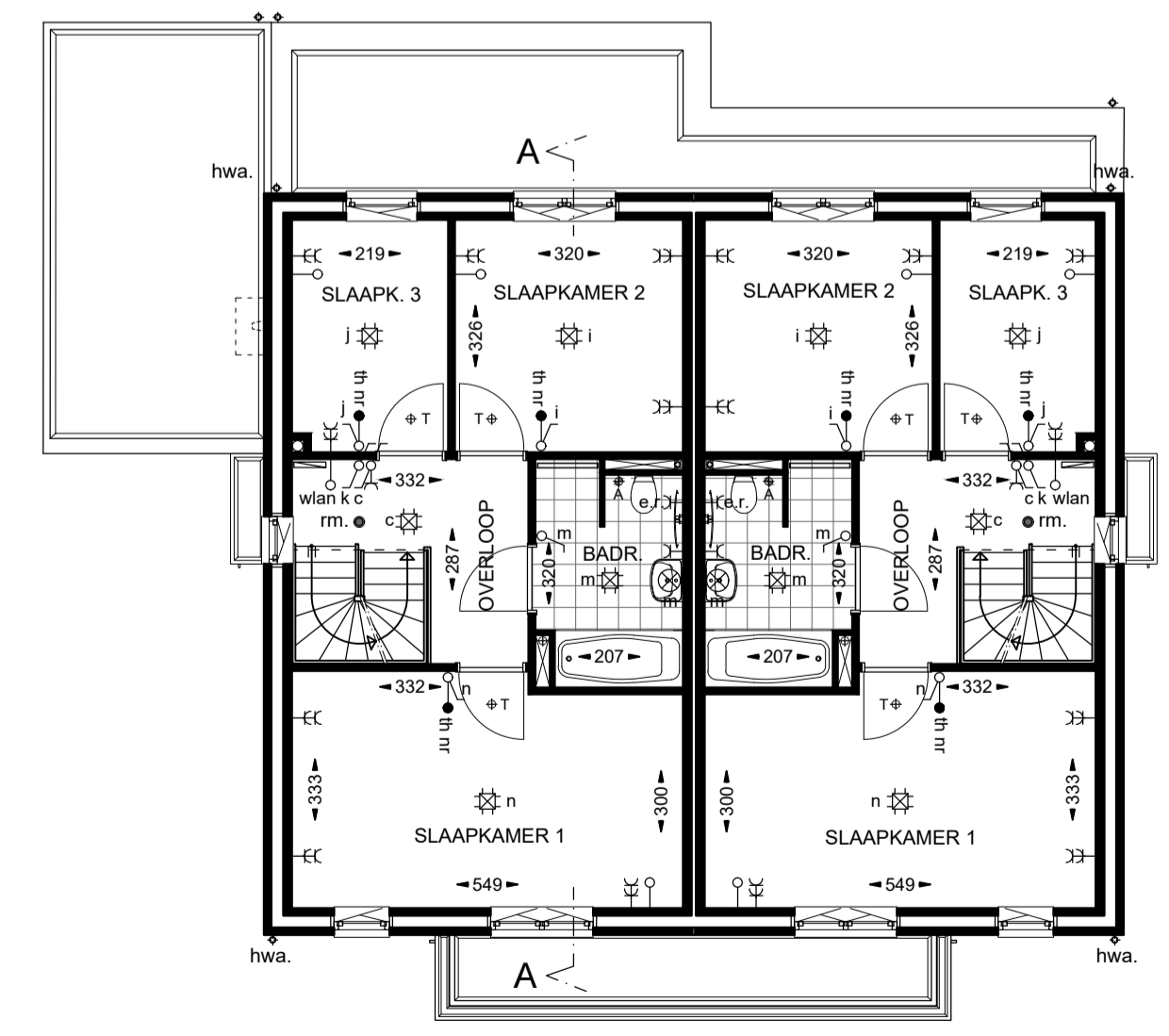


**renvooi**

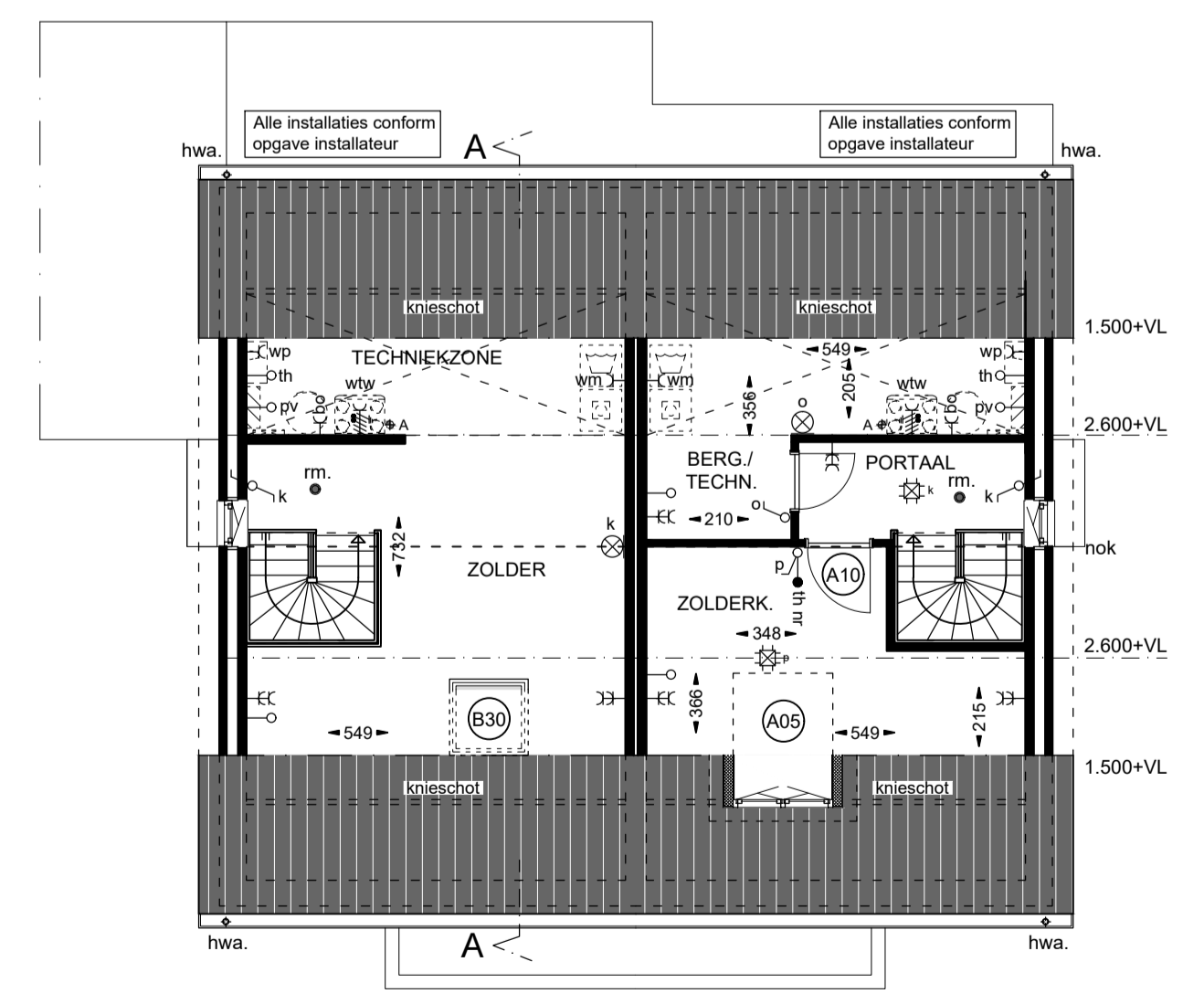
MK	meterkast	plafondlichtpunt	enkele wcd met randaarde, spatwaterdicht	A01:	uitbreiding 1,2m
rm	rookmelder	wandlichtpunt, waterdicht	wandcontactdoos wtw (perilex)	A02:	uitbreiding 2,4m
hwa	hemelwaterafvoer, aan te sluiten op betonnen put infiltratiesysteem op eigen terrein	wandlichtpunt, waterdicht, voorzien van schemerschakelaar	enkele wcd met randaarde l.b.v. wasmachine	A05:	dakkapel t.p.v. voorgevel
T	toevoer rooster wtw-unit	wandlichtpunt, waterdicht en voorzien van armatuur	enkele wcd met randaarde l.b.v. boiler	A10:	indeling zolder
A	afvoer rooster wtw-unit	wandlichtpunt	enkele wcd met randaarde l.b.v. warmtepomp	B04:	schuifpui
+	elektrische radiator	deurbel schel	aansluitpunt thermostaatkabel, ledig	B08:	dubbele tuindeur
—	verdelers vloerverwarming	deurbel	aansluitpunt wian, ledig	B30:	dakraam t.p.v. voorgevel
—	boiler	aansluitpunt CAI, bedraad	aansluitpunt pv-panelen, ledig		
—	wtw-unit	aansluitpunt loos, onbedraad	erfgrens		
—	binnen-unit warmtepomp	aansluitpunt 3-standen schakelaar mechanische ventilatie	erfgrens		
—	buiten-unit warmtepomp	aansluitpunt thermostaat	lage haag: wintergroene (taxus baccata) ca. 40cm hoog		
—	omvormer pv-panelen	aansluitpunt naregeling verwarming	groeischermer met hederabepanting, ca. 180cm hoog		
—	opstelplaats wasmachine	enkelpoelige schakelaar	draadhekwerk met hederabepanting, ca. 180cm hoog		
—	opstelplaats wasdroger	wisselschakelaar	poort in draadhekwerk		
		enkele wcd met randaarde	entree woning		
		dubbele wcd met randaarde	opstelplaats auto op eigen terrein (door koper)		

**opties**

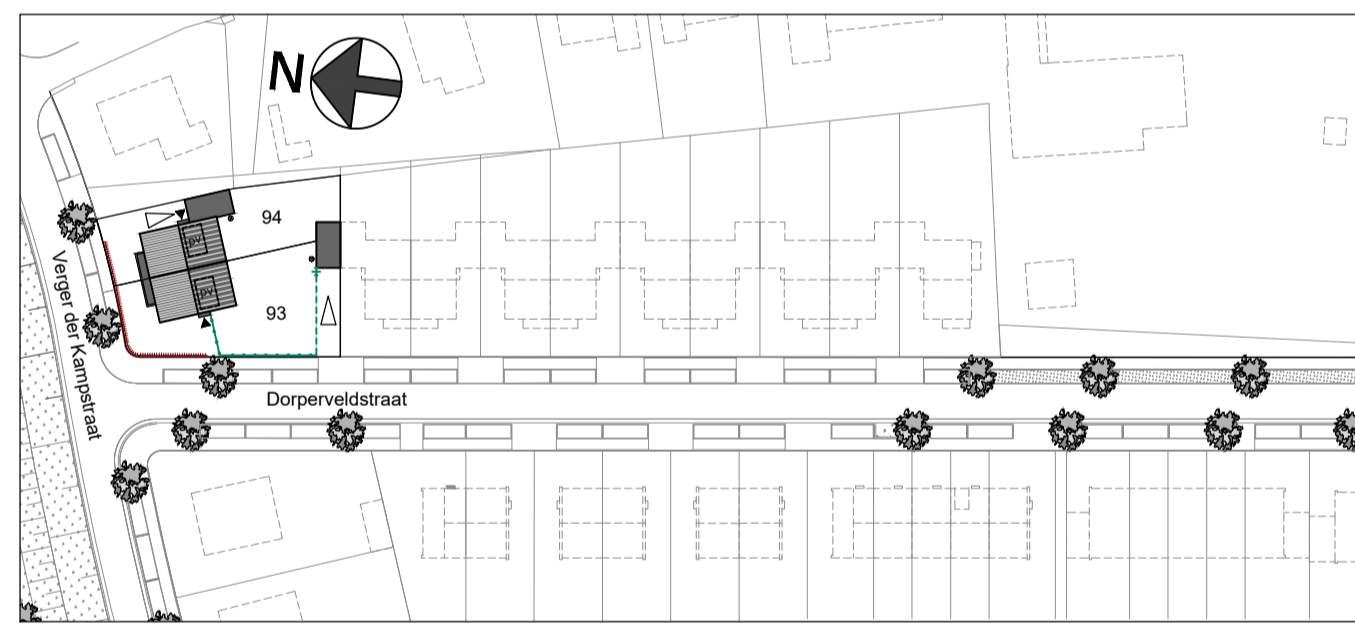
- A01: uitbreiding 1,2m
- A02: uitbreiding 2,4m
- A05: dakkapel t.p.v. voorgevel
- A10: indeling zolder
- B04: schuifpui
- B08: dubbele tuindeur
- B30: dakraam t.p.v. voorgevel



1e VERDIEPING



ZOLDER



situatie  
schaal 1:1000

project :	2 Woningen kavel 93 en 94 B-plan "De Vilgert" te Velden
opdrachtgever :	
onderdeel :	VERKOOPTEKENING (OPTIES) Gevels, Plattegronden en Doorsnede
schaal :	1:100 datum : 22.01.2021 gevtijdstip :