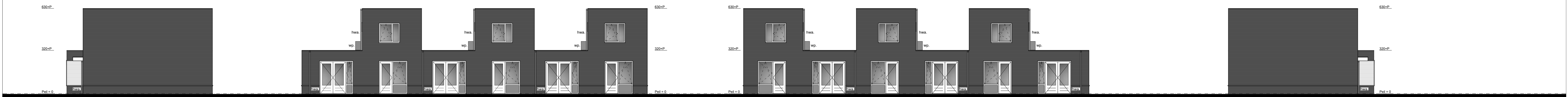


LINKER ZIJGEVEL

VOORGEVEL

RECHTER ZIJGEVEL



RECHTER ZIJGEVEL

ACHTERGEVEL

LINKER ZIJGEVEL



DOORSNEDE A-A

DOORSNEDE B-B

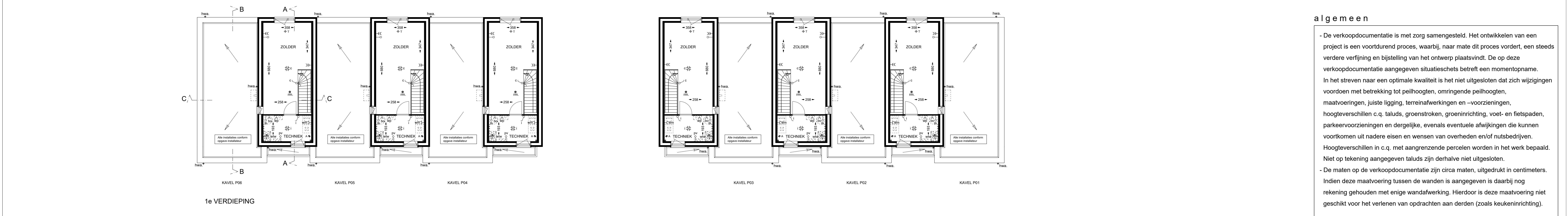
DOORSNEDE C-C

AANZICHT DUBBELE BERGINGEN

AANZICHT ENKELE BERGING

renvooi

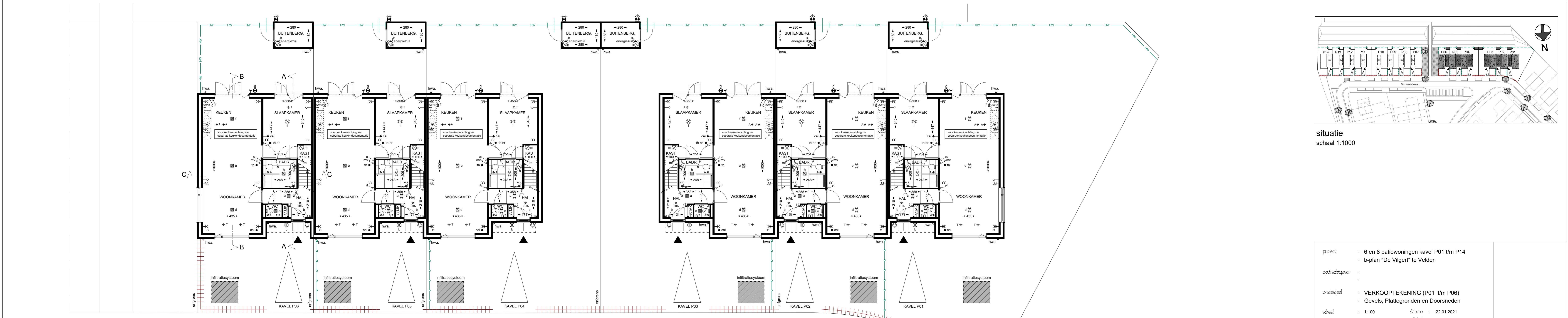
MK	meterkast	plafondlichtpunt	4	enkele wcd met randaarde, spatwaterdicht
rn	rookmelder	wandlichtpunt, waterdicht	4	wandcontactdoos wlv (perlex)
hwa	hemelwaterafvoer, aan te sluiten op betonnen put infiltratiesysteem op eigen terrein	wandlichtpunt, waterdicht, voorzien van schermerschakelaar	4	enkele wcd met randaarde l.b.v. wasmachine
T	toevoer rooster wtw-unit	wandlichtpunt, waterdicht en voorzien van armatuur	4	enkele wcd met randaarde l.b.v. boiler
A	afvoer rooster wtw-unit	wandlichtpunt	4	enkele wcd met randaarde l.b.v. warmtepomp
—	elektrische radiator	deurbel	4	aansluitpunt thermostaatkabel, ledig
—	verdelers vloerverwarming	deurbel schel	4	aansluitpunt wlan, ledig
—	boiler	deurbel	4	aansluitpunt pv-panelen, ledig
—	wtw-unit	aansluitpunt CAI, bedraad	4	erfgrens
—	binnen-unit warmtepomp	aansluitpunt loos, onbedraad	4	lage haag: wintergroen (fagus sylvatica) ca. 40cm hoog
—	buiten-unit warmtepomp	aansluitpunt 3-standen schakelaar mechanische ventilatie	4	draadhekwerk met hederaplanting, ca. 180cm hoog
—	omvormer pv-panelen	aansluitpunt thermostaat	4	hoge haag: wintergroen (fagus sylvatica) met draadhekwerk ca. 100cm hoog
—	opstelplaats wasmachine	aansluitpunt naregeling verwarming	4	poort in draadhekwerk
—	opstelplaats wasdroger	enkeelpolige schakelaar	4	entree woning
		wisselschakelaar	4	opstelplaats auto op eigen terrein (door koper)
		enkele wcd met randaarde	4	
		dubbele wcd met randaarde	4	



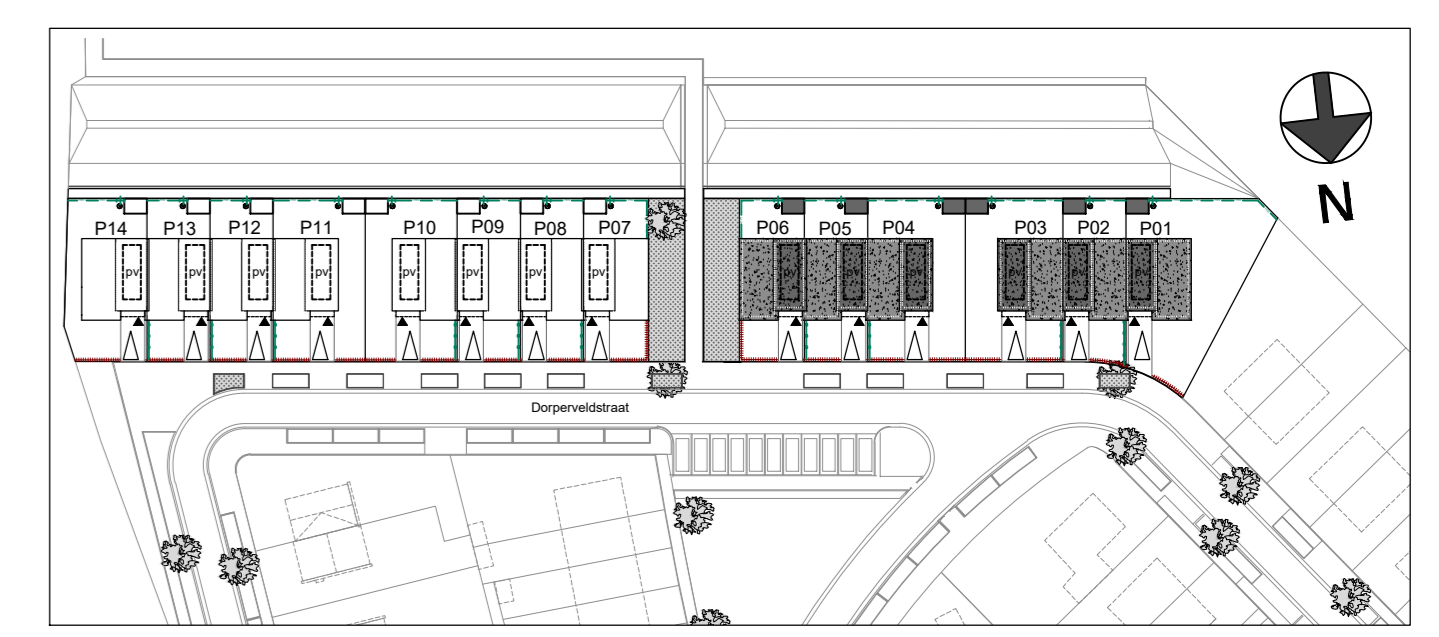
1e VERDIEPING

algemeen

- De verkoopdocumentatie is met zorg samengesteld. Het ontwikkelen van een project is een voortdurend proces, waarbij, naar mate dit proces vordert, een steeds verdere verfijning en bijstelling van het ontwerp plaatsvindt. De op deze verkoopdocumentatie aangegeven situatieschetsen betreft een momentopname.
- In het streven naar een optimale kwaliteit is het niet uitgesloten dat zich wijzigingen voordoen met betrekking tot peilhoogten, omringende peilhoogten, maatvoeringen, juiste ligging, terreinafwerkingen en -voorzieningen, hoogteverschillen c.q. taluds, groenstroken, groeninrichting, voet- en fietspaden, parkeervoorzieningen en dergelijke, evenals eventuele afwijkingen die kunnen voortkomen uit nadere eisen en wensen van overheden en/of nutsbedrijven.
- Hoogteverschillen in c.q. met aangrenzende percelen worden in het werk bepaald. Niet op tekening aangegeven taluds zijn derhalve niet uitgesloten.
- De maten op de verkoopdocumentatie zijn circa maten, uitgedrukt in centimeters. Indien deze maatvoering tussen de wanden is aangegeven is daarbij nog rekening gehouden met enige wandafwerking. Hierdoor is deze maatvoering niet geschikt voor het verlenen van opdrachten aan derden (zoals keukeninrichting).



BEGANE GROND



situatie
schaal 1:1000

project	: 6 en 8 patio's woningen kavel P01 t/m P14
	: b-plan "De Vilgert" te Velden
opdrachtgever	:
ontwerper	: VERKOOPTEKENING (P01 t/m P06)
	: Gevels, Plattegronden en Doorsneden
schaal	: 1:100
	datum : 22.01.2021
	gvs/psj :
tekening nr.	: 20 . 002 . VT . 1-0