



Kavel 22 Kavel 23 Kavel 24 Kavel 25



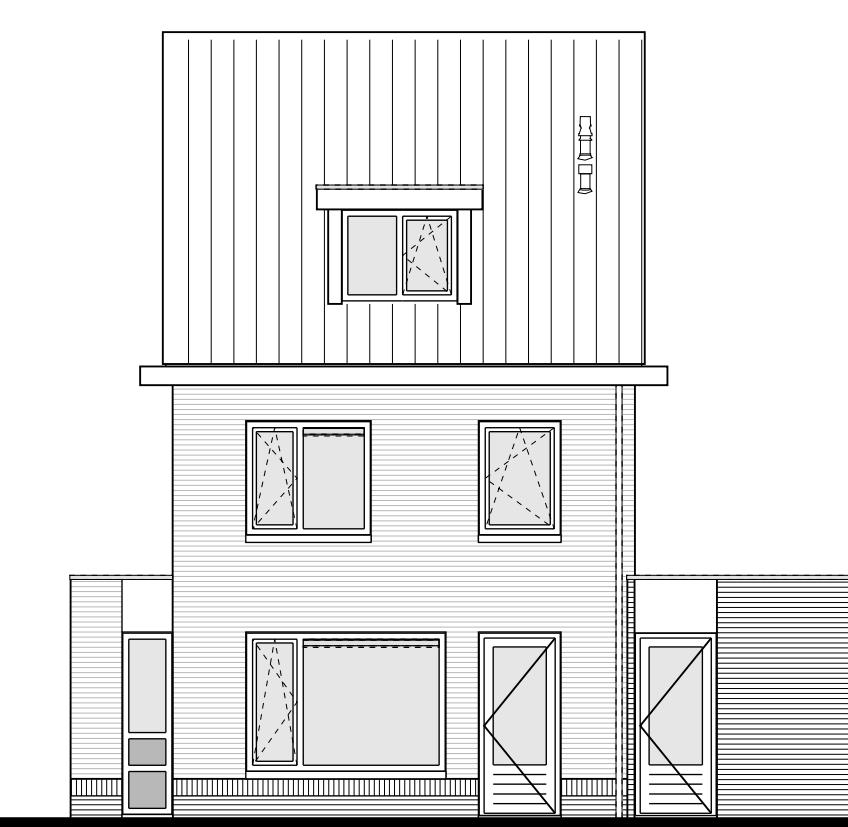
Kavel 26 Kavel 27



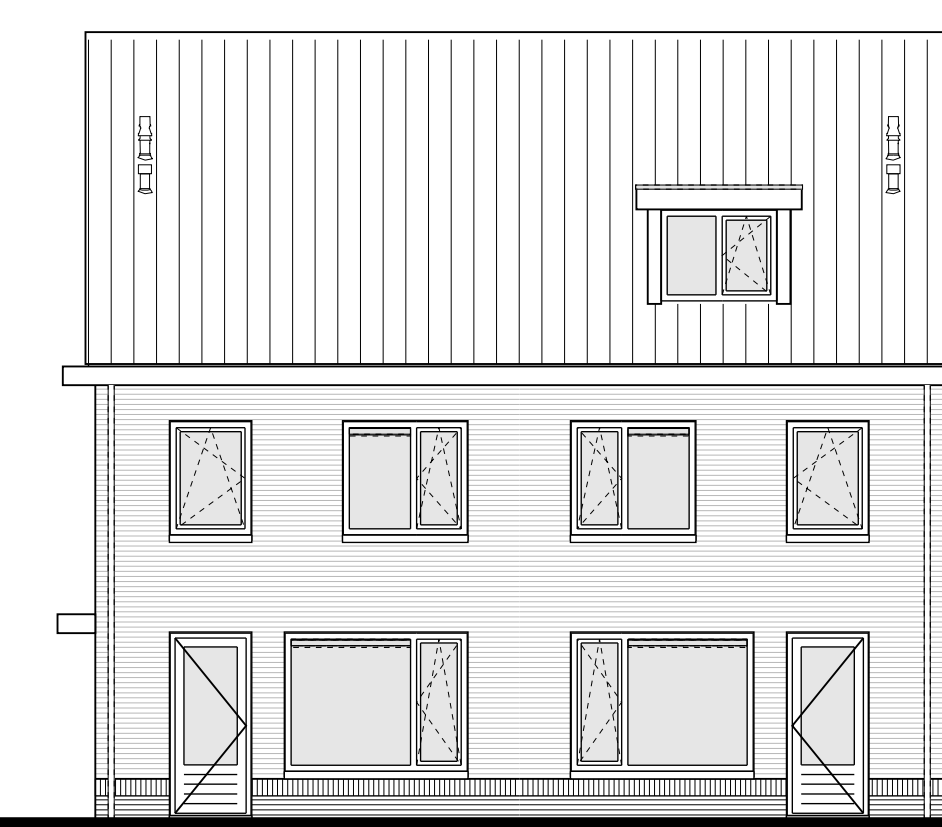
Kavel 28



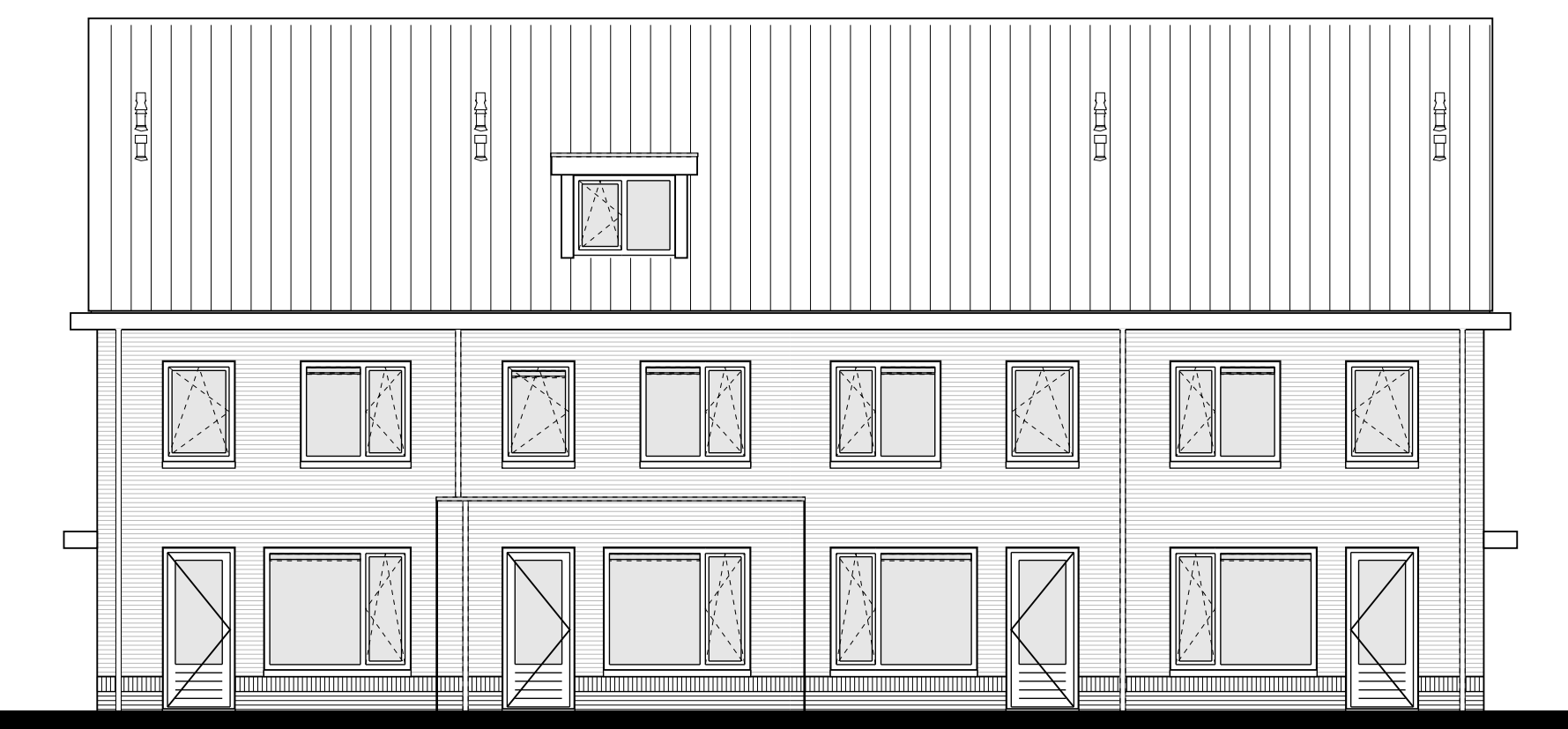
Kavel 28



Kavel 28



Kavel 27 Kavel 26

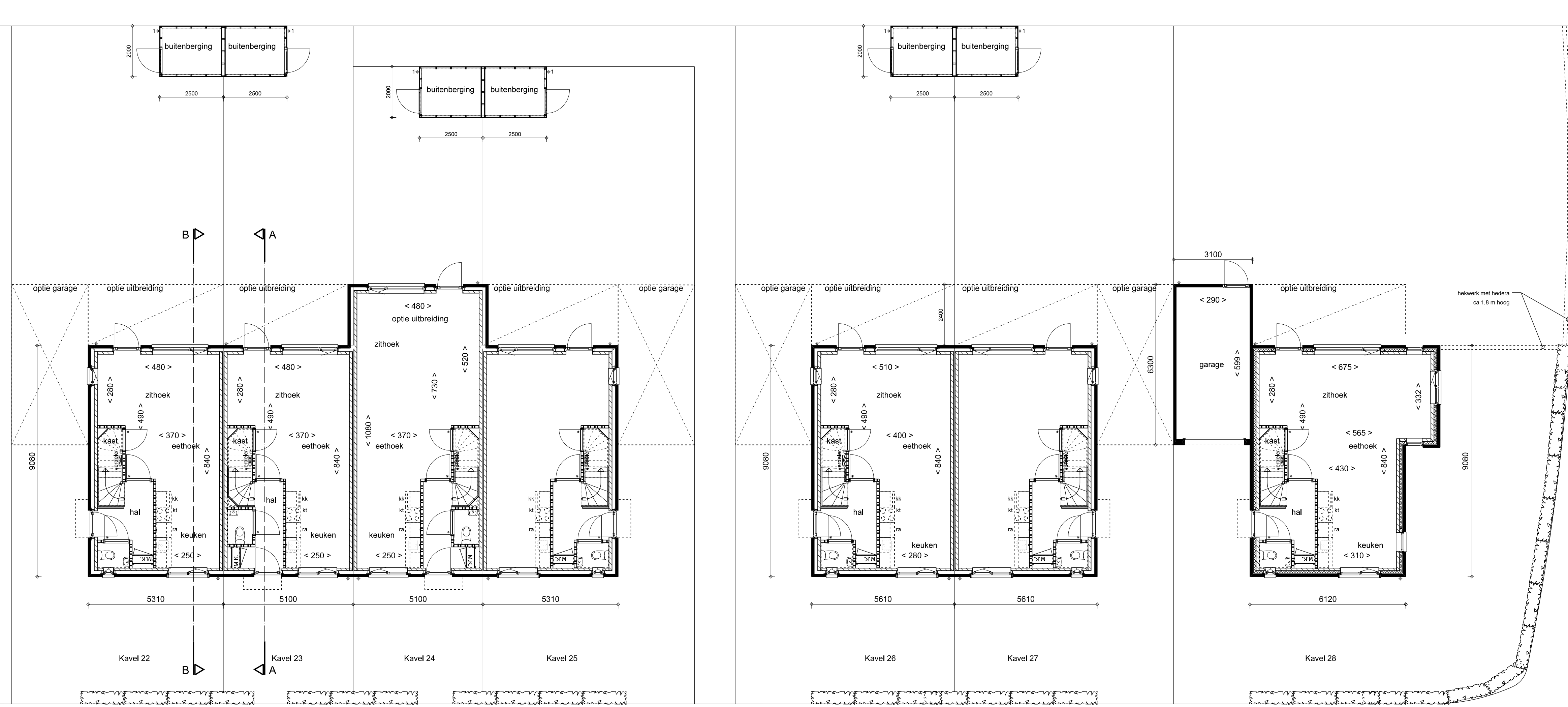


Kavel 25 Kavel 24 Kavel 23 Kavel 22

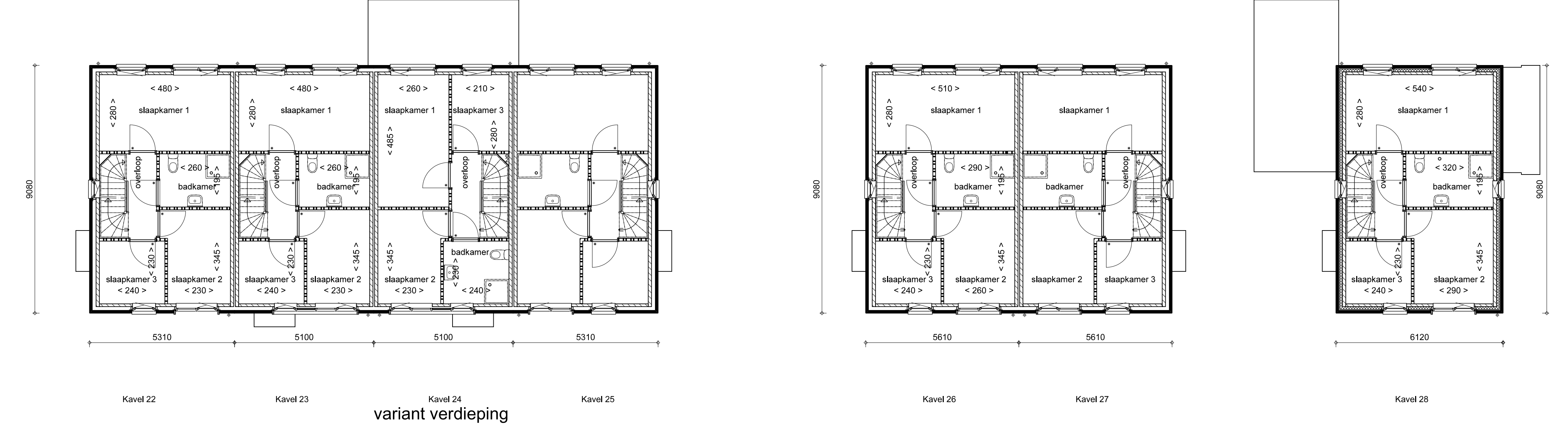
Voorgevel

Rechter zijgevel

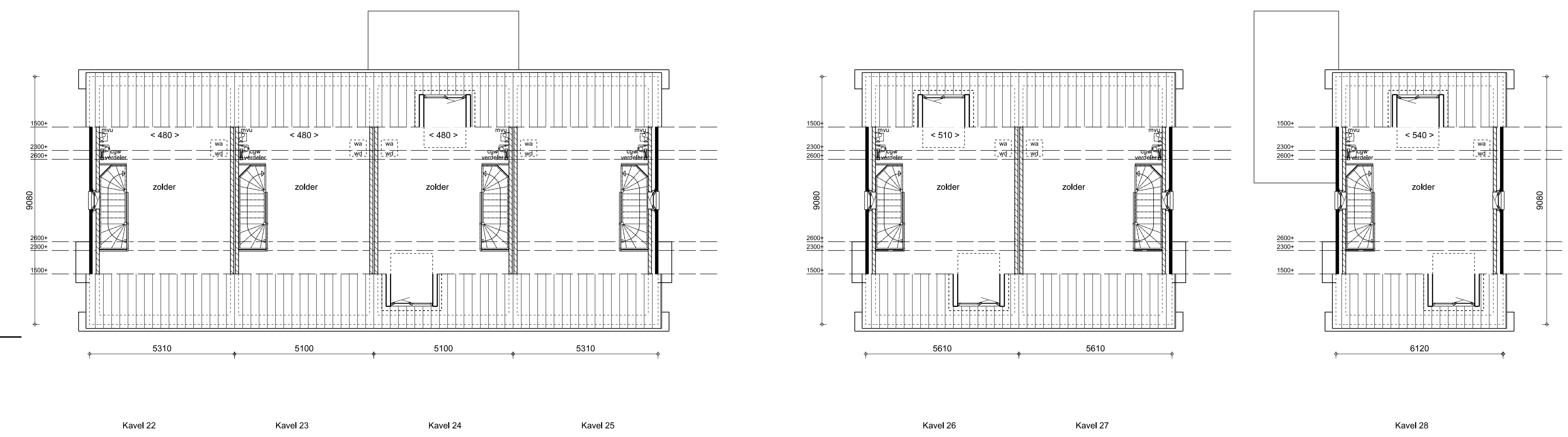
Achtergevel



Begane grond



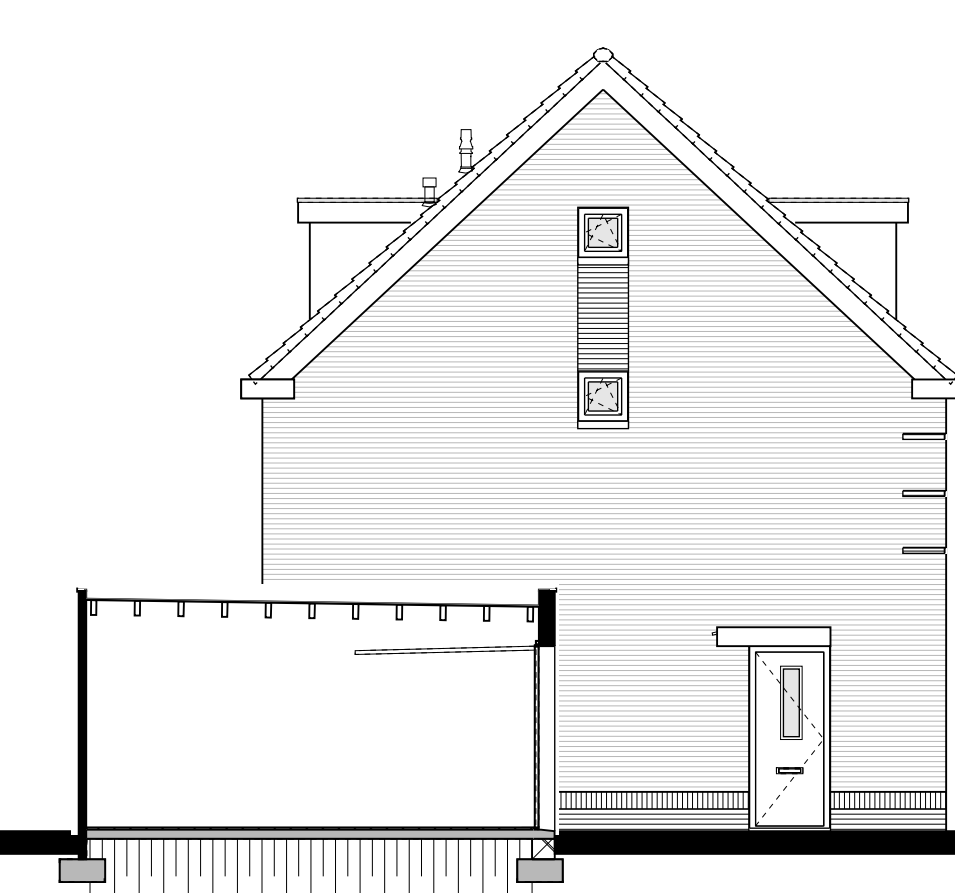
Eerste verdieping



Zolder



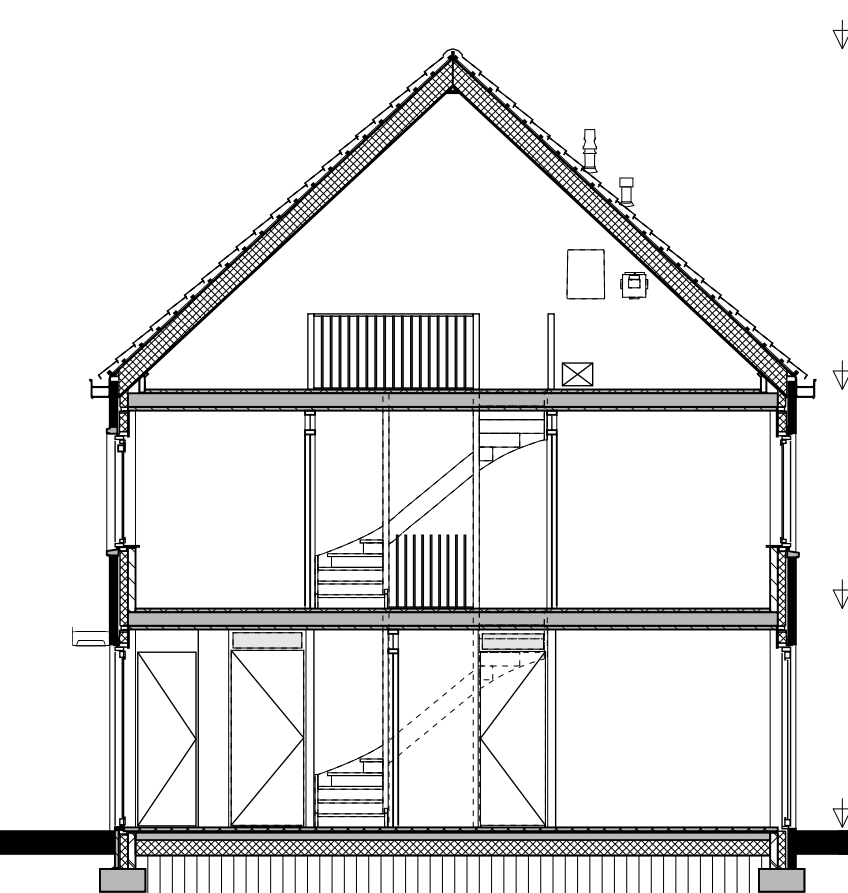
Zijgevel



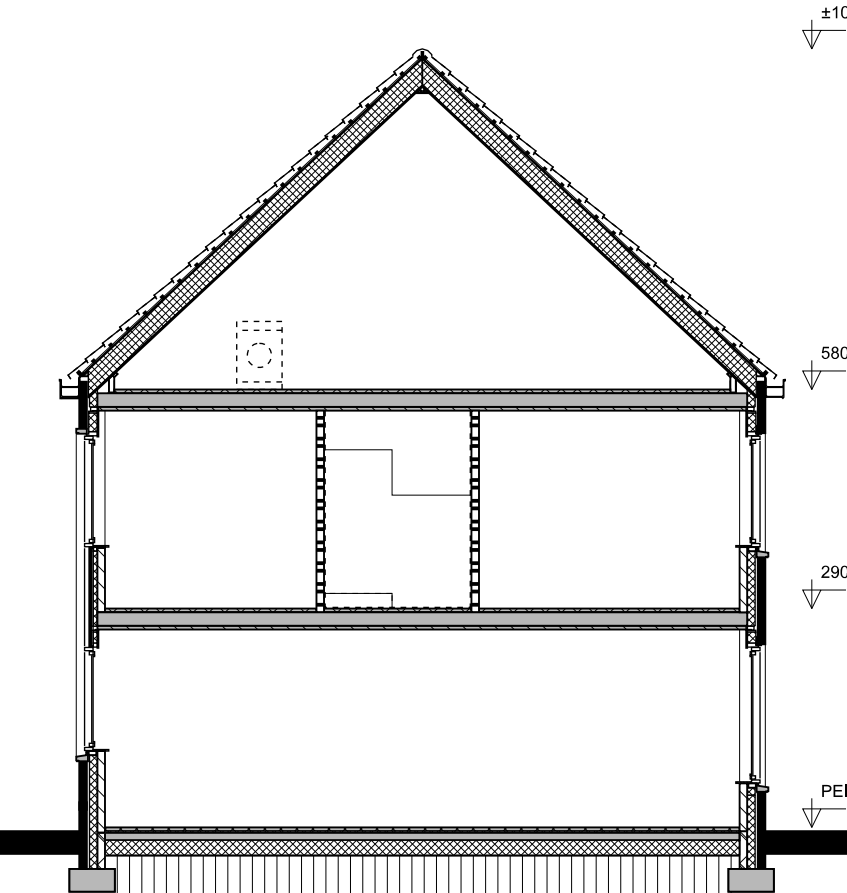
Linker zijgevel



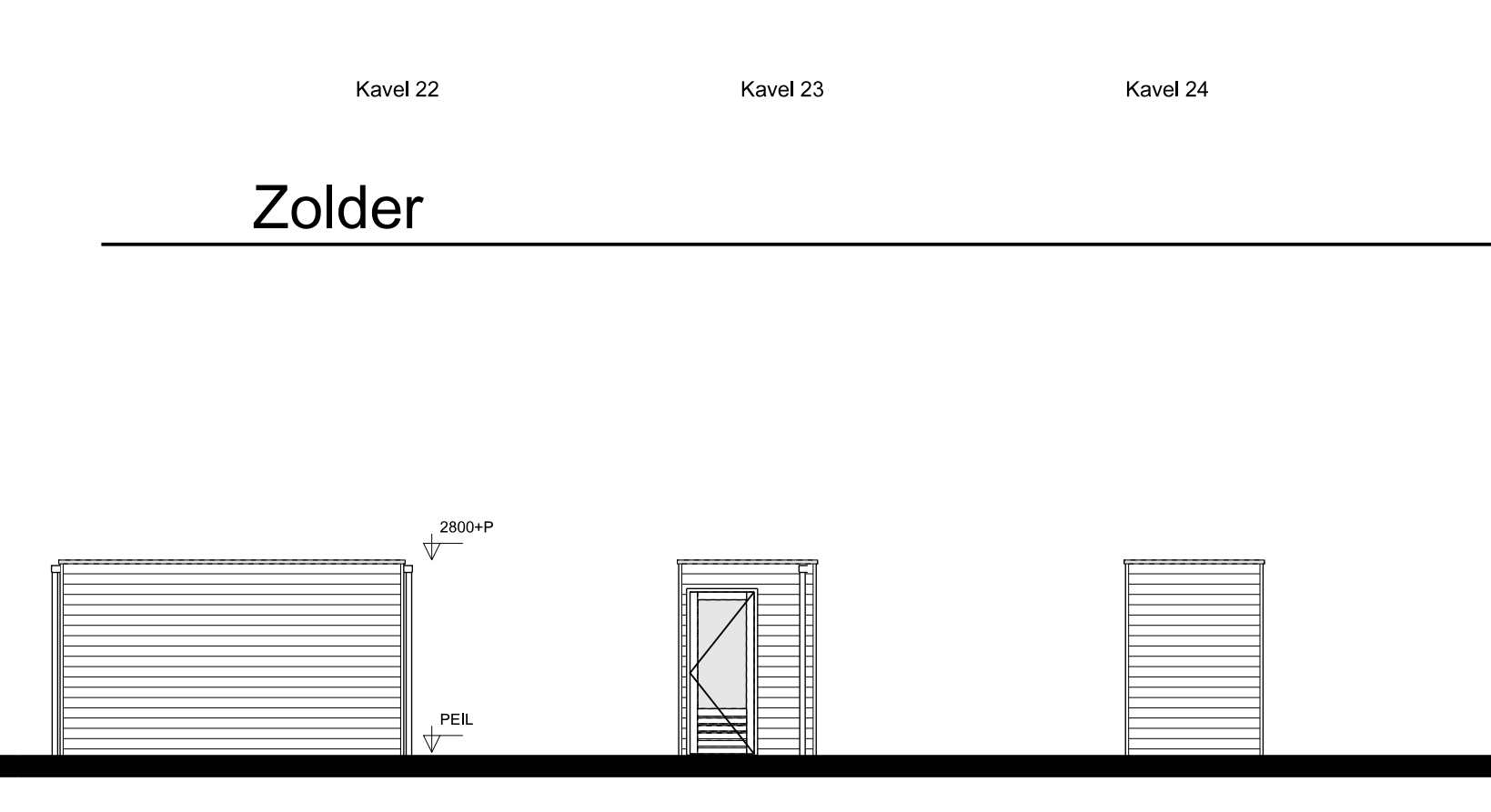
optie erker zijgevel kavel 28



Doorsnede A-A



Doorsnede B-B



Gevels houten bergingen

RENVOL

PER	hoogtemaat t.o.v. PER	wa	plaats- en aansluitmogelijkheid wasdomaat
metalewerk	gevelstenen	wd	plaats- en aansluitmogelijkheid wasdroger
binnen metselwerk		rik	meterkast
lichte scheiding wand			bovenlicht in binnendeurkozijn
betonsteen		1	hempwafelafvoer
beton			

Bureau voor architectuur
#DSW

project : 7 woningen aan de Dorperveldstraat
b-plan "De Vlieter" te Velden gemeente Venlo

opdrachtgever : BPD
Postbus 6540 5600HM Eindhoven

onderdeel : Verkoopoplekoning Opties

schaal : 1:100
datum : 20-07-2015

contactpersoon : Rob Dehing
telefoon : +31 6 4104340

tekening nr. : 2014-043-VT03