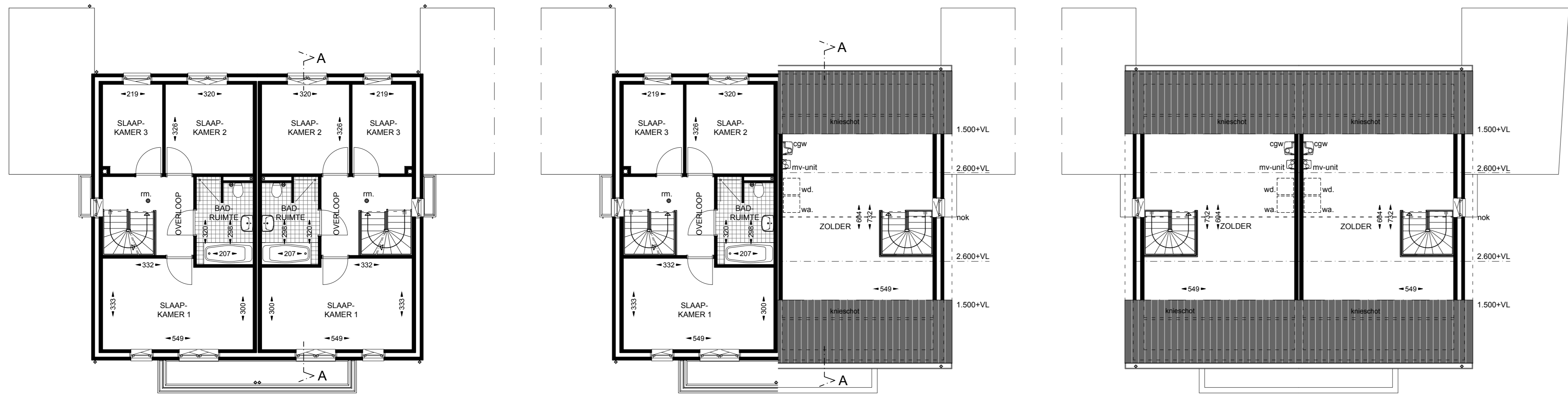


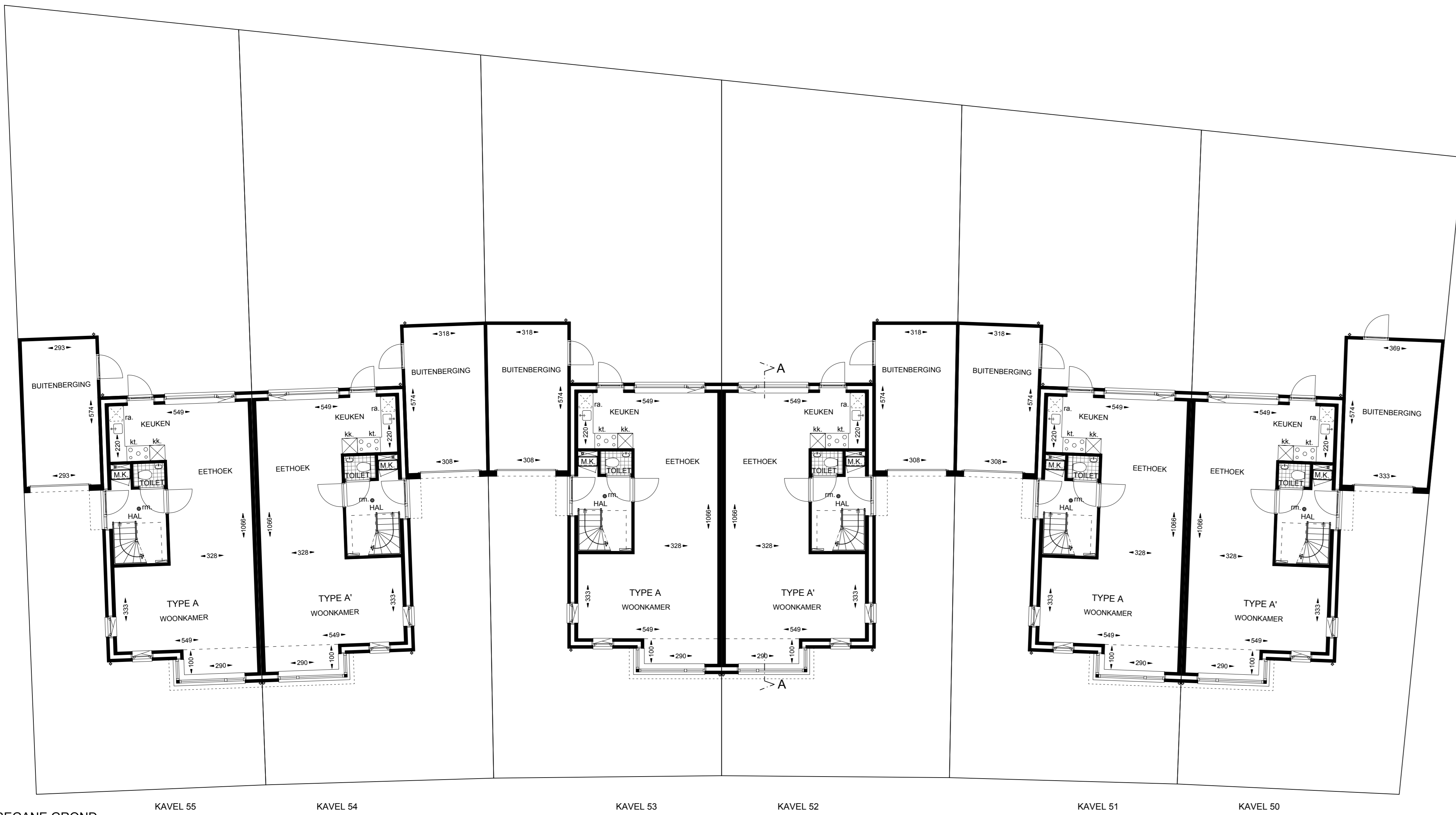


- renvooi**
- kk. plaats- en aansluitmogelijkheid koelkast
  - kt. plaats- en aansluitmogelijkheid kooktoestel
  - ra. plaats- en aansluitmogelijkheid reserve apparaat
  - wa. plaats- en aansluitmogelijkheid wasautomaat
  - m.k. meterkast
  - rm. rookmeider
  - ogw. combi-gaswandketel
  - mv. mechanische ventilatie unit



ZOLDER

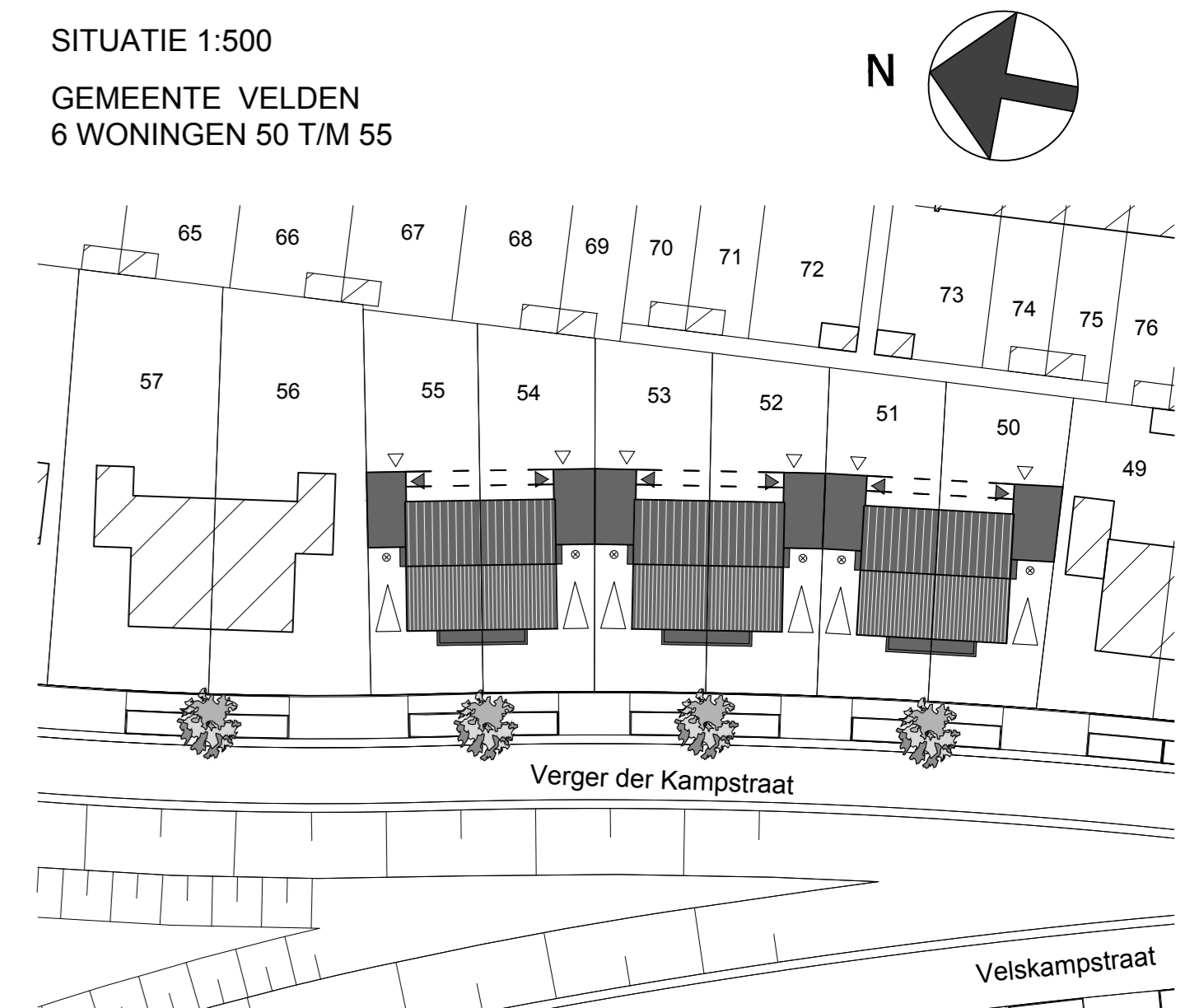
1e VERDIEPING



BEGANE GROND

- De verkoopdocumentatie is met zorg samengesteld. Het ontwikkelen van een project is een voortdurend proces, waarbij, naar mate dit proces vordert, een steeds verdere verfijning en bijstelling van het ontwerp plaatsvindt. De op deze verkoopdocumentatie aangegeven situatieschets betreft een momentopname. In het streven naar een optimale kwaliteit is het niet uitgesloten dat zich wijzigingen voordoen met betrekking tot peilhoogten, omringende peilhoogten, maatvoeringen, juiste ligging, terreinafwerkingen en -voorzieningen, hoogteverschillen c.q. taluds, groenstroken, groeninrichting, voet- en fietspaden, parkeervoorzieningen en dergelijke, evenals eventuele afwijkingen die kunnen voortkomen uit nadere eisen en wensen van overheden en/of nutsbedrijven. Hoogteverschillen in c.q. met aangrenzende percelen worden in het werk bepaald. Niet op tekening aangegeven taluds zijn derhalve niet uitgesloten.

- De maten op de verkoopdocumentatie zijn circa maten, uitgedrukt in centimeters. Indien deze maatvoering tussen de wanden is aangegeven is daarbij nog rekening gehouden met enige wandafwerking. Hierdoor is deze maatvoering niet geschikt voor het verlenen van opdrachten aan derden (zoals keukeninrichting).



project	: 6 Woningen Aan de Verger der Kampstraat	<b>Zuigtroven</b>
	: Kavel 50 t/m 55 B-plan Vilgert te Velden	
opdrachtgever	: BPD Regio-Zuid	
	: Postbus 6540 5600HM Eindhoven +31402659859	
ontwerper	: VERKOOPTEKENING (STANDAARD)	
	: Gevels, Plattegronden en Doorsnede	
schaal	: 1:100	datum : 07.07.2017
		gemaakt door :
		gemaakt door :
		gemaakt door :
contactpersoon	:	email :
telefoon	:	
tekening nr.	: 16.016.VT1-0	
		ringhoven 25 6441bb brunssum