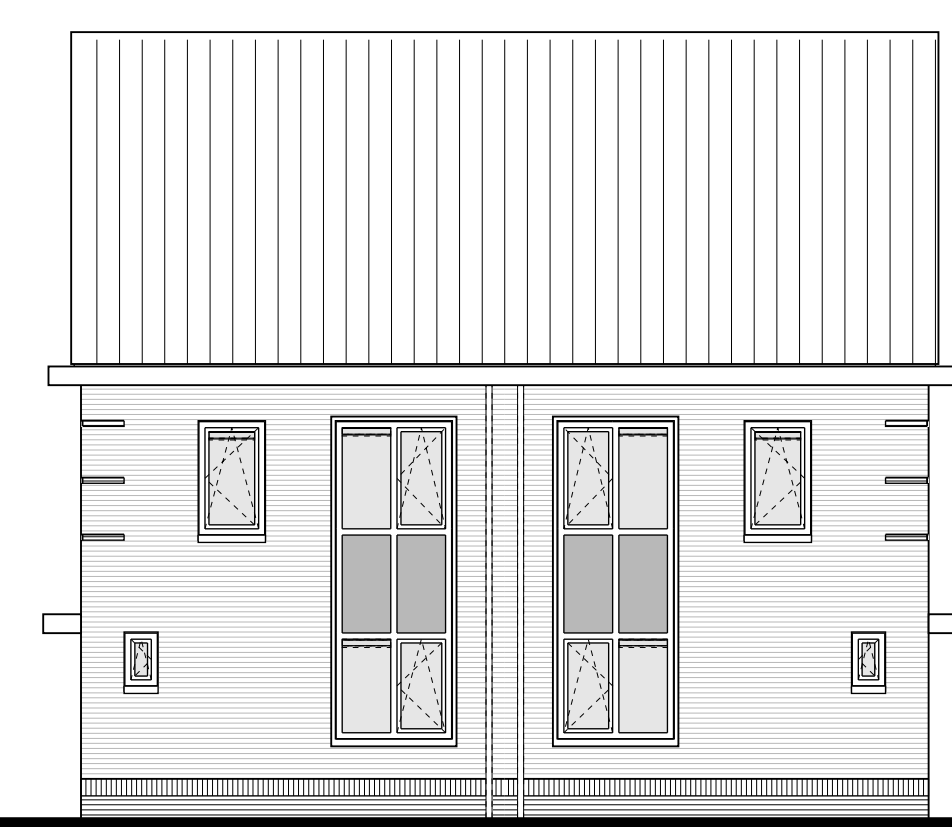




Kavel 22 Kavel 23 Kavel 24 Kavel 25



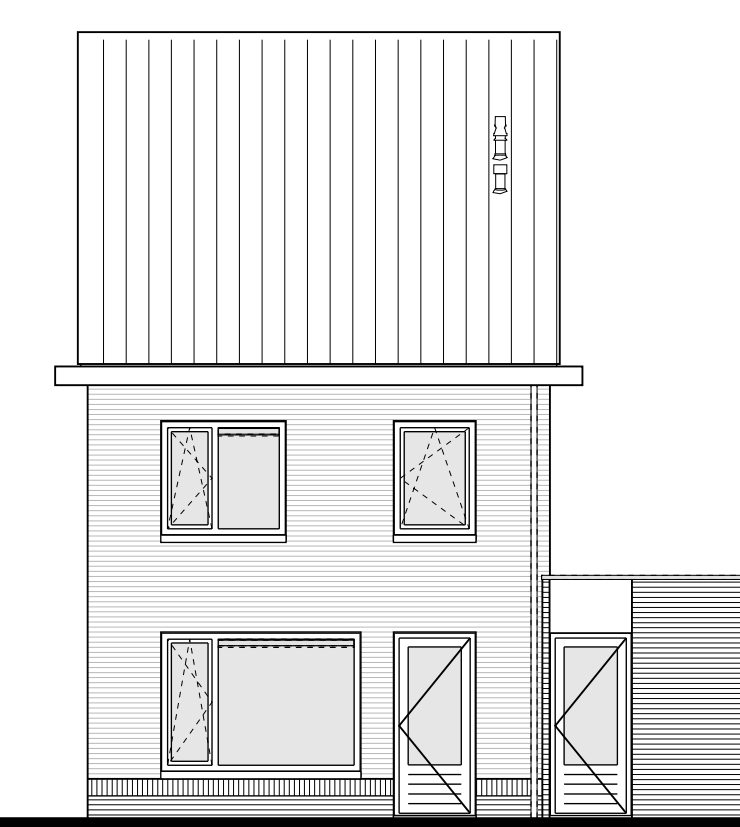
Kavel 26 Kavel 27



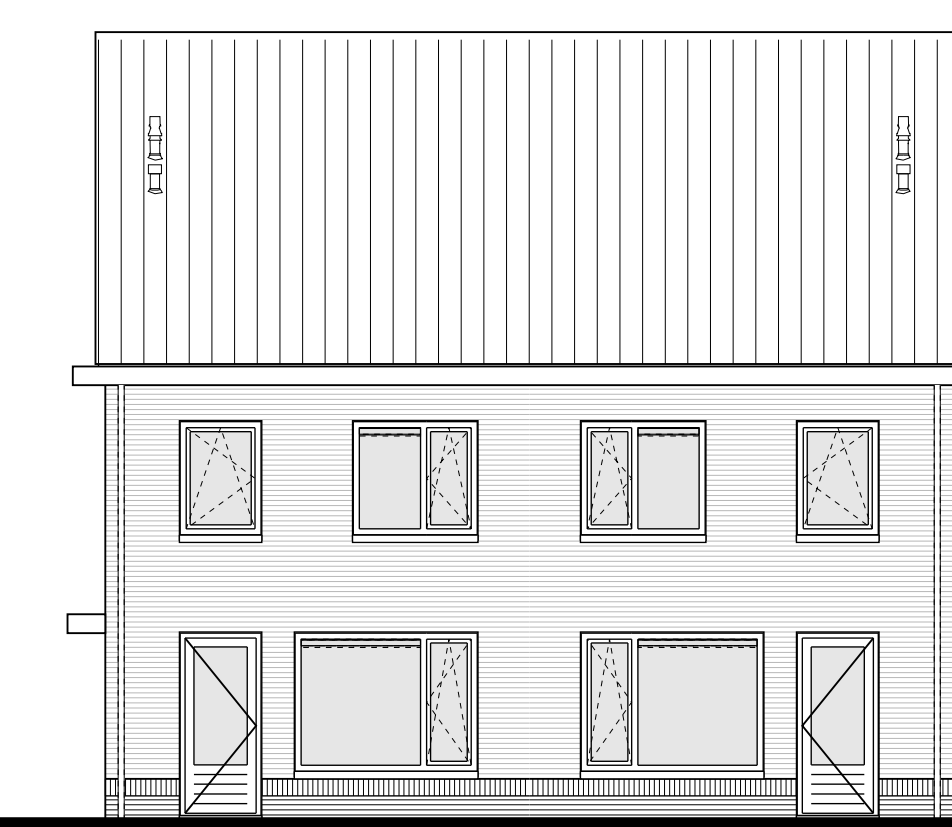
Kavel 28



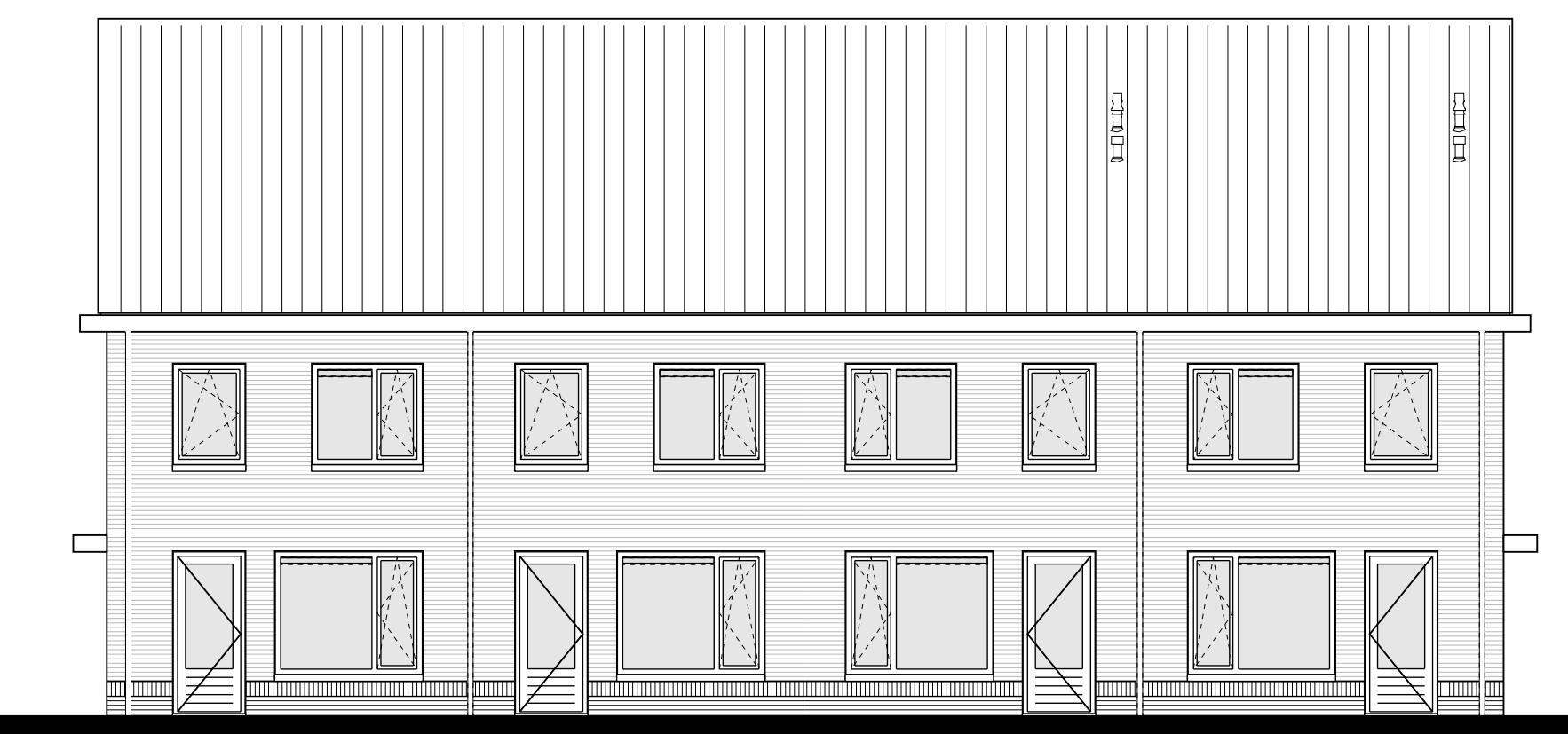
Kavel 28



Kavel 28



Kavel 27 Kavel 26



Kavel 25 Kavel 24 Kavel 23 Kavel 22

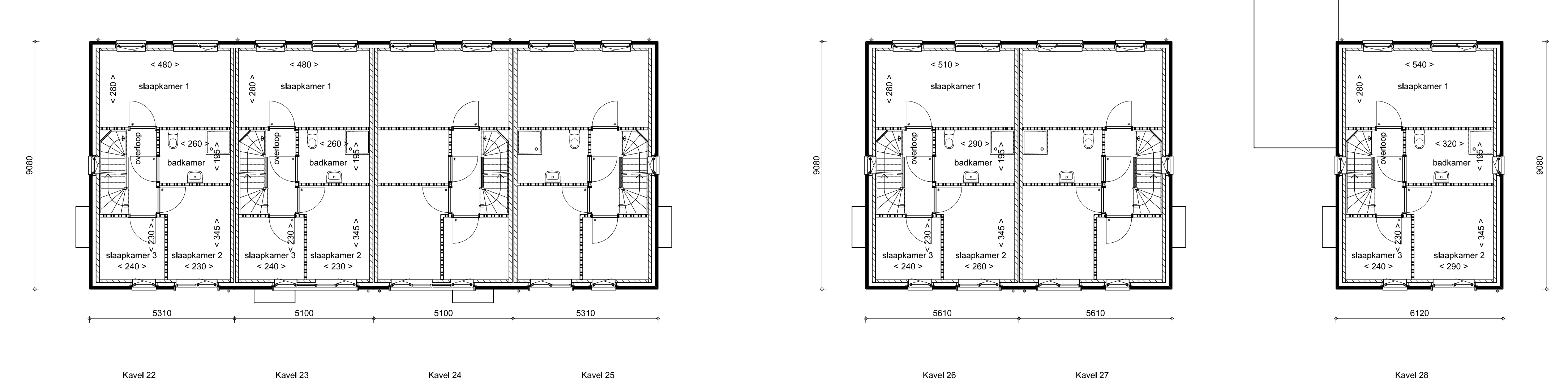
Voorgevel

Rechter zijgevel

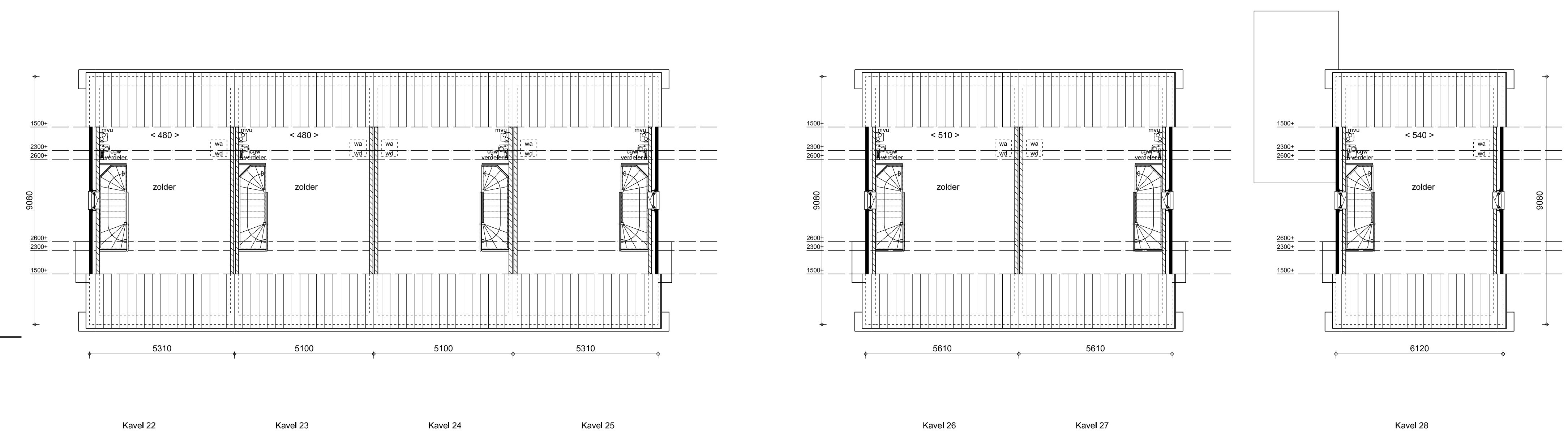
Achtergevel



Begane grond



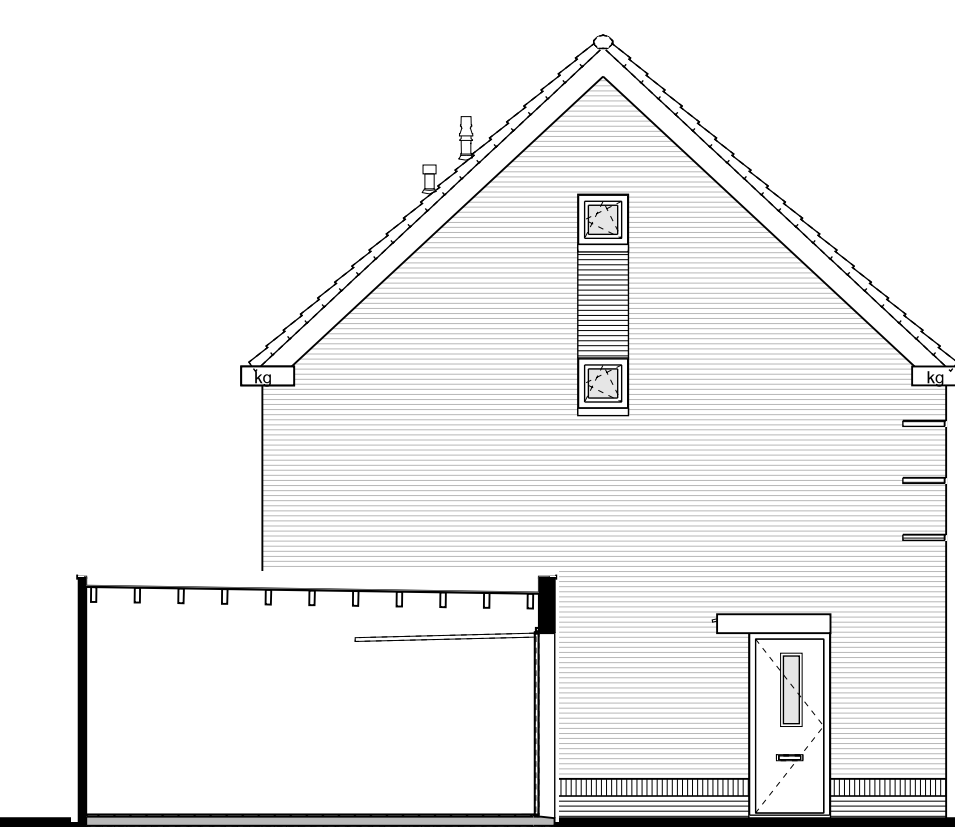
Eerste verdieping



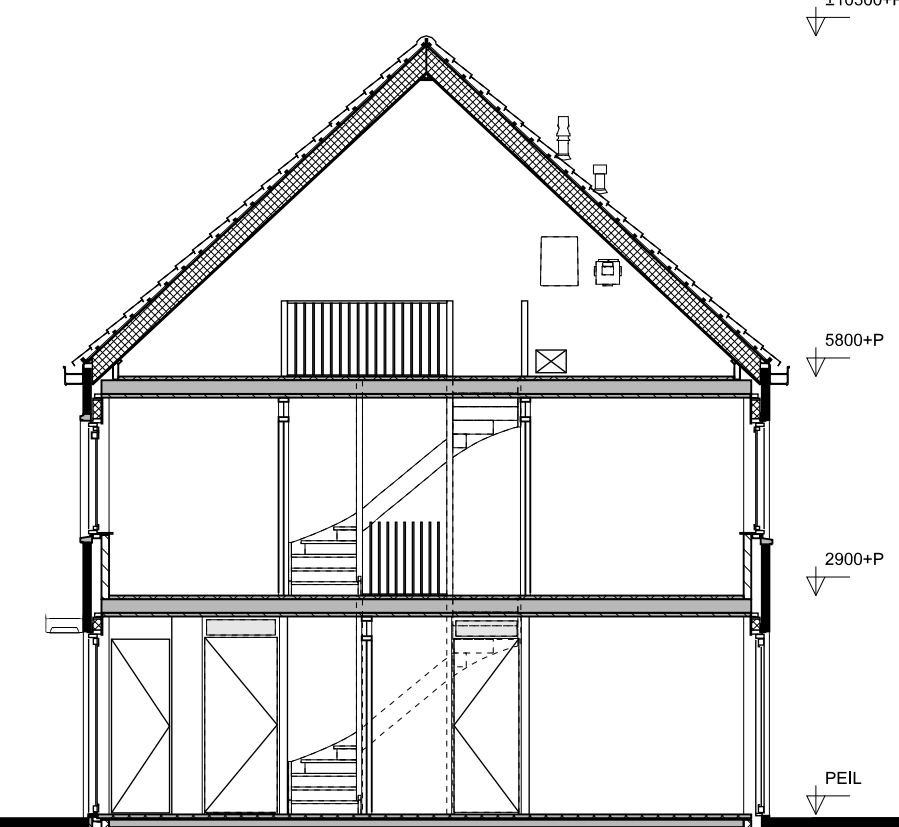
Zolder



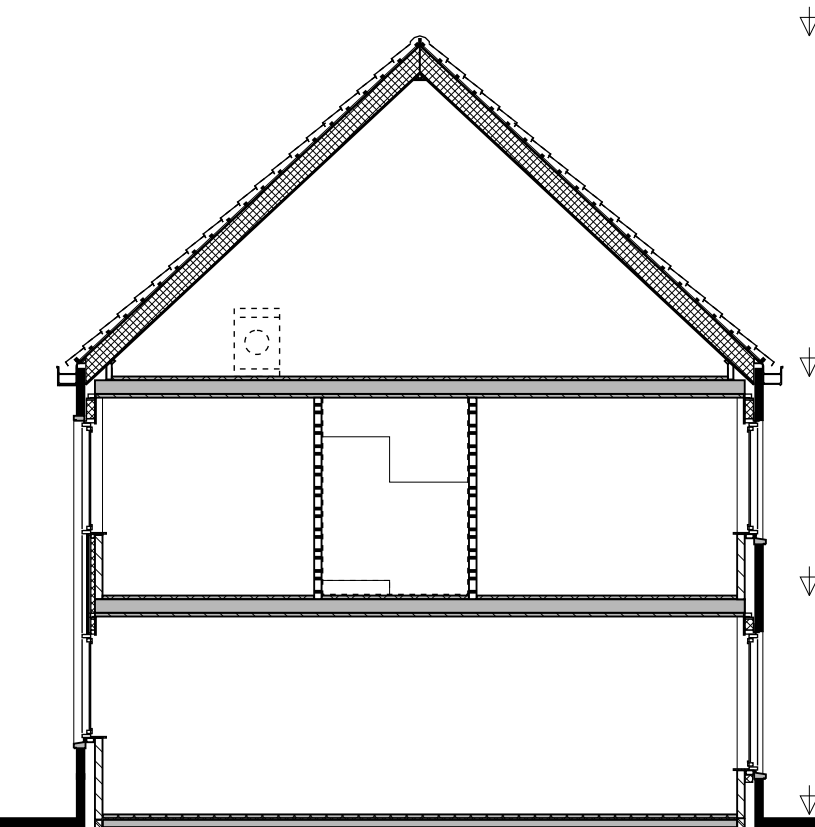
Zijgevel



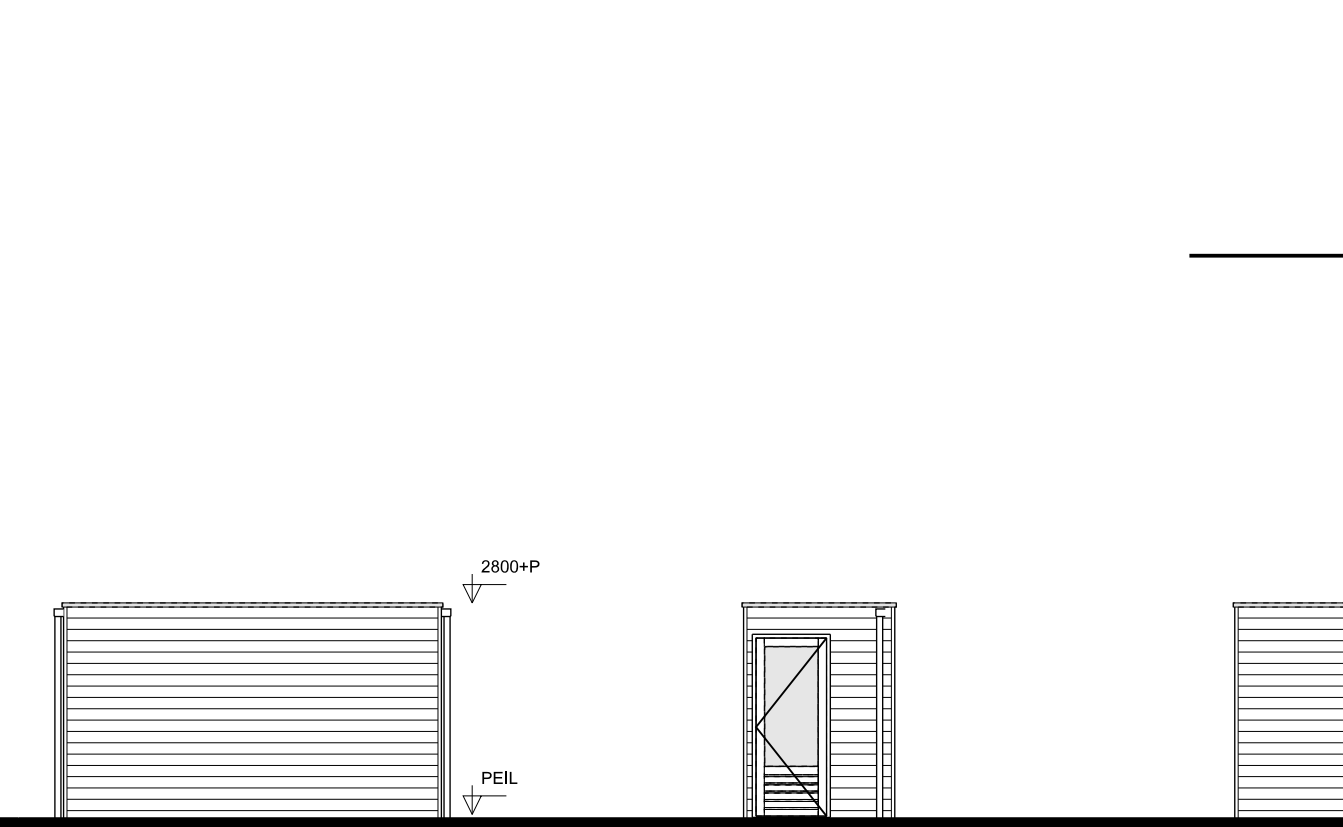
Linker zijgevel



Doorsnede A-A



Doorsnede B-B



Gevels houten bergingen

**RENVOL**

PER	hoogtemaat t.o.v. PER	wa	plaats- en aansluitmogelijkheid wasautomat
metaleer	metaleer gevelstenen	wd	plaats- en aansluitmogelijkheid wasdroger
metaleer	binnen metaleer	rik	meterkast
metaleer	lichte scheiding wand	+	bovenlicht in binnendeurkozijn
beton	beton	1	hempwafelafvoer

**Bureau voor architectuur**  
#DSW

project : 7 woningen aan de Dorpveldstraat  
b-plan "De Vliger" te Velden gemeente Venlo

opdrachtgever : BPD  
Postbus 6540 5600HM Eindhoven

onderdeel : Verkooptekening Standaard woningen

schaal : 1:100  
datum : 20-07-2015

contactpersoon : Rob Dehing  
telefoon : +31 6 4104340

tekening nr. : 2014-043-VT02

Carbond Kluisterweg 1  
6412 CX Heerlen  
www.bureau-hdsw.nl  
info@bureau-hdsw.nl